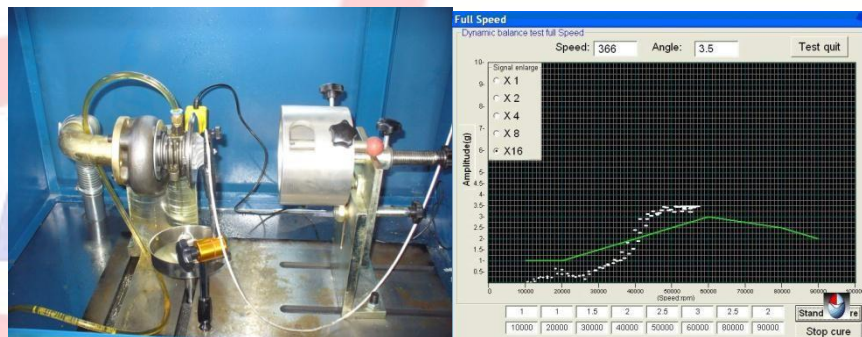


Maquina de Balanceo de Turbos

NT-D3 Máquina de Balanceo de Velocidad Total Turbo



NT-D3 máquina de balanceo general de velocidad completa está completamente automatizada, elimina las diferencias debidas al operador manual. Entonces, los resultados de las pruebas son más repetibles y compatibles.

Su soporte y sistema adoptan un diseño completamente nuevo, para garantizar que el funcionamiento sea más conveniente y confiable.

El sistema de control y lectura de datos de la máquina es un control totalmente digital, que se utiliza y procesa con el sistema operativo Windows XP de la industria de la última generación.

Al adoptar un nuevo software y un monitor colorido LCD de 15", no solo hace visibles todas las funciones y los resultados de las pruebas, sino que también el operador puede dirigir el diálogo con la máquina.

Maquina de Balanceo de Turbos

Características

1. Control de frecuencia, velocidad 0-100000R / M ajustable (según las necesidades reales)
2. Los resultados de la prueba son precisos y estables.
3. Libre elección de parámetros, modo de grabación de memoria personalizada.
4. Piezas y accesorios completos, para cumplir con los requisitos de la gran mayoría de turbocompresores.
5. Equipado con volante neumático compacto, para des-énfasis, trabajo fácil y eficiente.

Parámetros Técnicos

1. Tasa de trabajo de la pieza de prueba: 0-100000 rpm ajustable
2. Potencia del ventilador: 7.5Kw
3. Hidráulico: 0-6bar.
4. Depósito de combustible: 5 litros (SAE 15/30)
5. Voltaje: 380V / 50-60HZ

